



QUARTIERI CONNESSI

Un bando per la co-progettazione di servizi di innovazione sociale in 9 quartieri di Milano

Dove: Milano

Quando: 2020 - 2023

Promotori: Comune di Milano

Programma di riferimento: PON Metro 2014-2020

Sito web del progetto: <https://www.comune.milano.it/aree-tematiche/casa/progetti/progetto-quartieri-connessi>

Quartieri Connessi è un progetto del Comune di Milano che declina in azioni concrete e integrate le strategie di sviluppo urbano sostenibile, relative alla smart city e ai nuovi servizi, insieme alla promozione dell'inclusione sociale in 9 quartieri milanesi, con l'obiettivo di creare:

- nuovi spazi di aggregazione sociale e culturale;
- nuovi servizi per le comunità locali;
- nuove opportunità per lo sviluppo di progetti micro-imprenditoriali.

Il bando è rivolto a soggetti del Terzo Settore, in forma singola o associata, a cui è richiesta una proposta progettuale da svolgere nelle sedi operative messe a disposizione, che sia economicamente sostenibile, innovativa, inclusiva e radicata sul territorio. Il target da includere e coinvolgere con le attività e i servizi sono inquilini ERP, soggetti svantaggiati e abitanti del quartiere. Il Comune sostiene i progetti selezionati mettendo a disposizione, in comodato d'uso gratuito per 6 anni, sedi operative già ristrutturare nei quartieri bersaglio e risorse PON Metro per finanziare lo start up dei servizi (per 24 mesi). Il budget complessivo del progetto è di 516.500€

QUARTIERI CONNESSI

Il progetto Quartieri Connessi è strutturato in tre aree tematiche. Per ciascuna di queste verrà selezionata la migliore proposta di servizi innovativi da realizzarsi su 3 sedi operative. Il soggetto proponente dovrà, dunque, presentare un progetto unico da declinare in tre spazi diversi, localizzati in tre differenti quartieri, per ognuna delle aree tematiche prescelte:



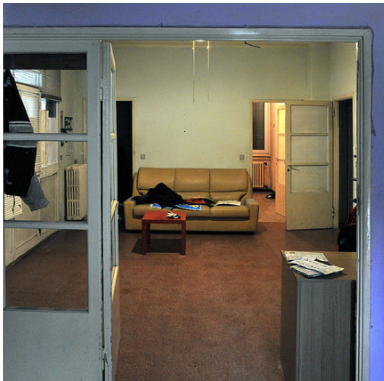
Area 1: Portinerie sociali.

Progetti di sviluppo di servizi collaborativi a vocazione sociale, destinati principalmente a inquilini ERP e a utenti target, finalizzati all'inclusione sociale e alla costruzione di una rete di vicinato.

Le sedi operative associate sono portinerie attualmente in uso; i nuovi servizi dovranno svolgersi parallelamente alle consuete attività di portierato, prevedendo di condividere una parte degli spazi con il custode.

Area 2: Servizi innovativi e animazione.

Progetti di sviluppo di servizi a vocazione sociale, culturale e creativa, finalizzati all'animazione degli spazi tramite la previsione di diverse attività e iniziative, con l'obiettivo di aumentare il livello di interazione e la qualità delle relazioni tra gli abitanti, potenziare le sinergie tra l'ambito ERP e il quartiere, ampliare l'offerta locale di servizi.



Area 3: Impresa e comunità.

Progetti per lo sviluppo di attività micro-impresariali ad alto impatto sociale che prevedano il coinvolgimento degli inquilini ERP, e di soggetti svantaggiati, sia come destinatari dei prodotti e servizi insediati che come soggetti realizzatori da inserire e incubare.

Il progetto prevede anche la creazione di una piattaforma online, utile a gestire e connettere i vari spazi tra di loro e comunicare all'esterno le attività previste.

Allo scopo di valorizzarne le funzionalità, i soggetti selezionati forniranno, all'interno dei nove spazi, dei punti di accesso destinati a inquilini e residenti e parteciperanno a incontri di formazione e co-produzione per lo sviluppo e l'implementazione di nuovi strumenti e funzionalità della piattaforma.